



**IETI CEFET**  
INCUBADORA DE EMPRESAS - RJ

# IETI - INCUBADORA DE EMPRESA DE TELEINFORMATICA DO CEFET-RJ

## APRESENTAÇÃO

## INAUGURAÇÃO

No Dia 8 de Outubro de 1996, com a presença do Representante do Prefeito da Cidade do Rio de Janeiro, foi inaugurada a **Incubadora de Empresas de Teleinformática do CEFET/RJ ( IETI-CEFET/RJ )**.





## Vocação

Estimulo à criação de empresas de base Tecnológica nas áreas de eletrônica, informática, telecomunicações, mecânica de alta precisão e mecatrônica.



## Visão

Ser reconhecida como um empreendimento que contribua de forma relevante para o desenvolvimento técnico e econômico do Estado do Rio de Janeiro.



## Missão

Propiciar um ambiente favorável à criação e desenvolvimento de empresas inovadoras, promovendo o desenvolvimento técnico e econômico regional.





## Objetivos

### Objetivos estratégicos

Acelerar o crescimento de Novas Empresas e o desenvolvimento de Novos Produtos e Serviços, compartilhando recursos de alta tecnologia.



## Objetivos

### Objetivos específicos

- Criação de novas empresas de base tecnológica
- Capacitação de empreendedores
- Interação Escola - Empresa
- Geração de novas tecnologias
- Transferência de tecnologias
- Criação de novos produtos, processos e serviços
- Consolidação de pequenas empresas com potencial de crescimento
- Geração de Empregos

## Infra-estrutura e Serviços

- \* Sala de reuniões;
- \* Auditórios;
- \* Laboratórios;
- \* Oficinas;
- \* Secretaria, recepção, biblioteca, telefone, fax, segurança, limpeza, água, luz
- \* Restaurante e agências bancárias.

### Outros Serviços

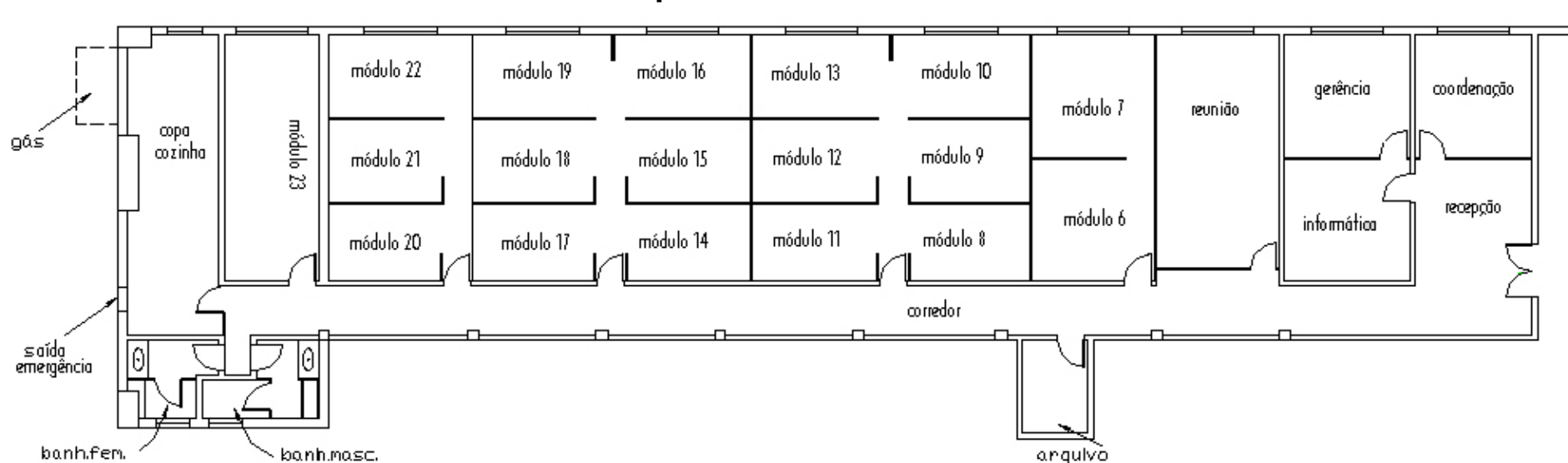
- \* Provedor de serviços, ponto de acesso a internet, correio eletrônico;
- \* Treinamentos, consultorias, escritório virtual;
- \* Assessorias, divulgação e eventos.





## Infra-estrutura

### Vista Superior da Incubadora



## Apoio e Parcerias

- Petrobras
- CNPq
- SEBRAE
- SEBRAE / RJ
- Prefeitura / RJ
- FAPERJ
- FIRJAN
- RIOSOFT
- Embratel
- Telemar
- Ass. Com. RJ

## Metas para o curto prazo

- Implantação do Núcleo de Inteligência Competitiva
- Maior interação IETI, CEFET e Empresas Residentes
- Implantação de um sistema de gestão integrada e de indicadores de desempenho (SGPIND )
- Auto suficiência Financeira

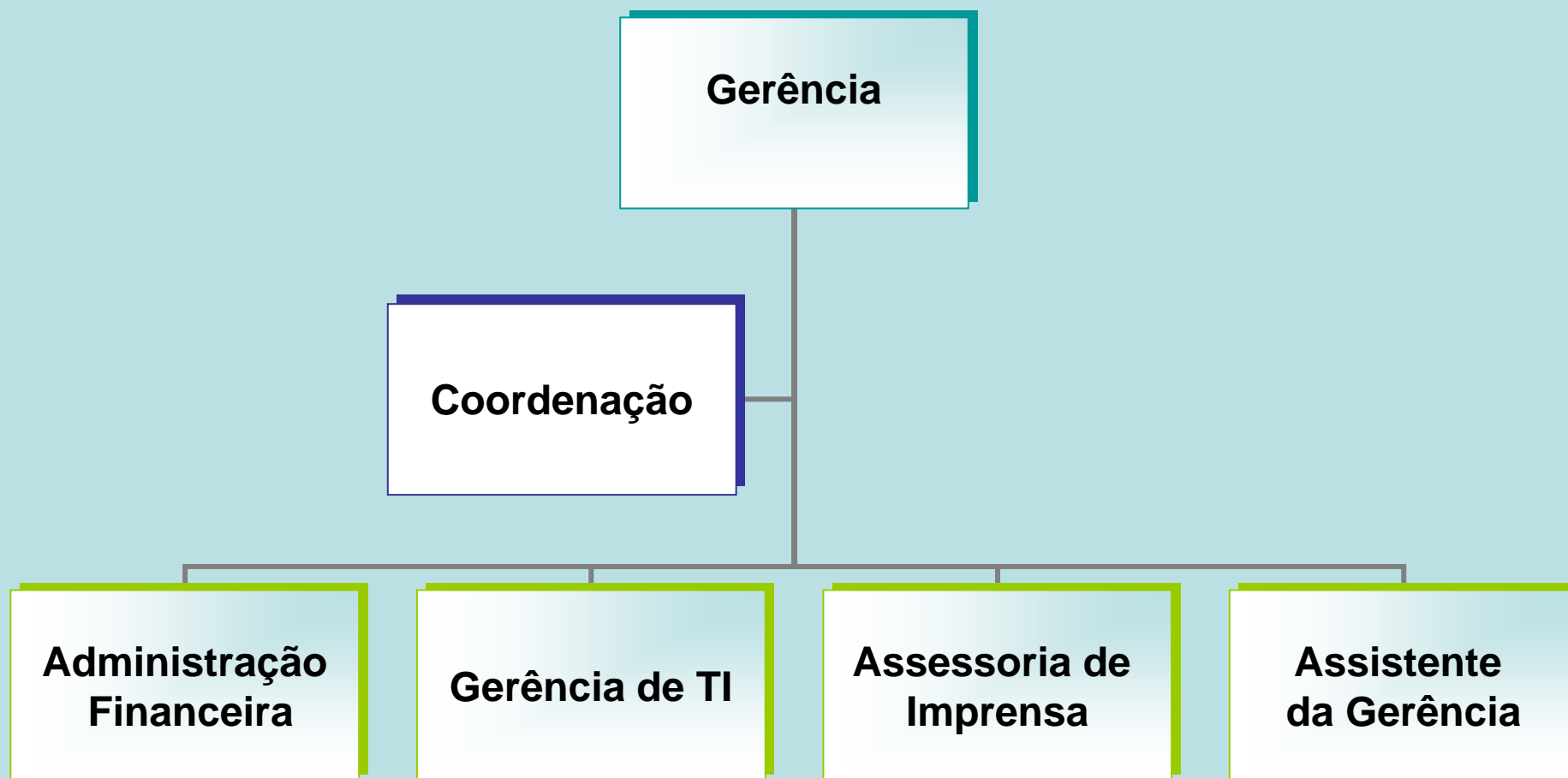


## **Diretoria de Extensão**

- **Diretor Geral do CEFET/RJ**  
Prof. Miguel Badenes P. Filho
- **Diretor de Extensão e Produção do CEFET/RJ:**  
Prof. Nilton da Costa e Silva
- **Coordenador da IETI-CEFET/RJ:**  
Prof. José Rousso
- **Gerente da Incubadora:**  
Prof. Francisco José de Souza e Mello



## Organograma da Incubadora



## Avaliação das Propostas

**Recepção do  
Plano de Negócio**

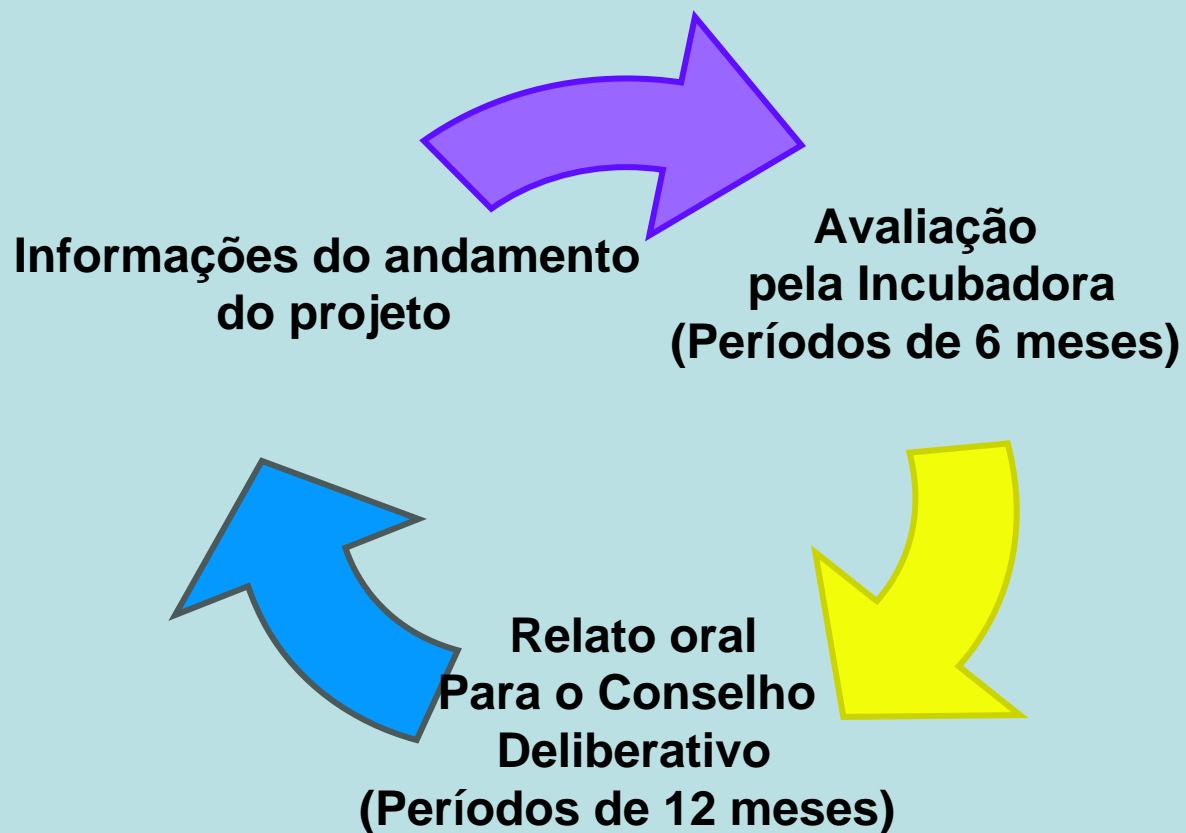
**Avaliação pelos  
Consultores**

(Um profissional da área e  
uma psicóloga)

**Conselho  
Deliberativo**

**Incubação**

## Ciclo de Avaliação dos Projetos





**IETI CEFET**  
INCUBADORA DE EMPRESAS - RJ

Trabalhando pelo sucesso das  
incubadoras !





**IETI CEFET**  
INCUBADORA DE EMPRESAS - RJ

**INŠCIO !**