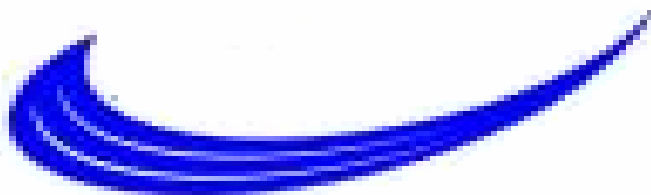


9...ReINC



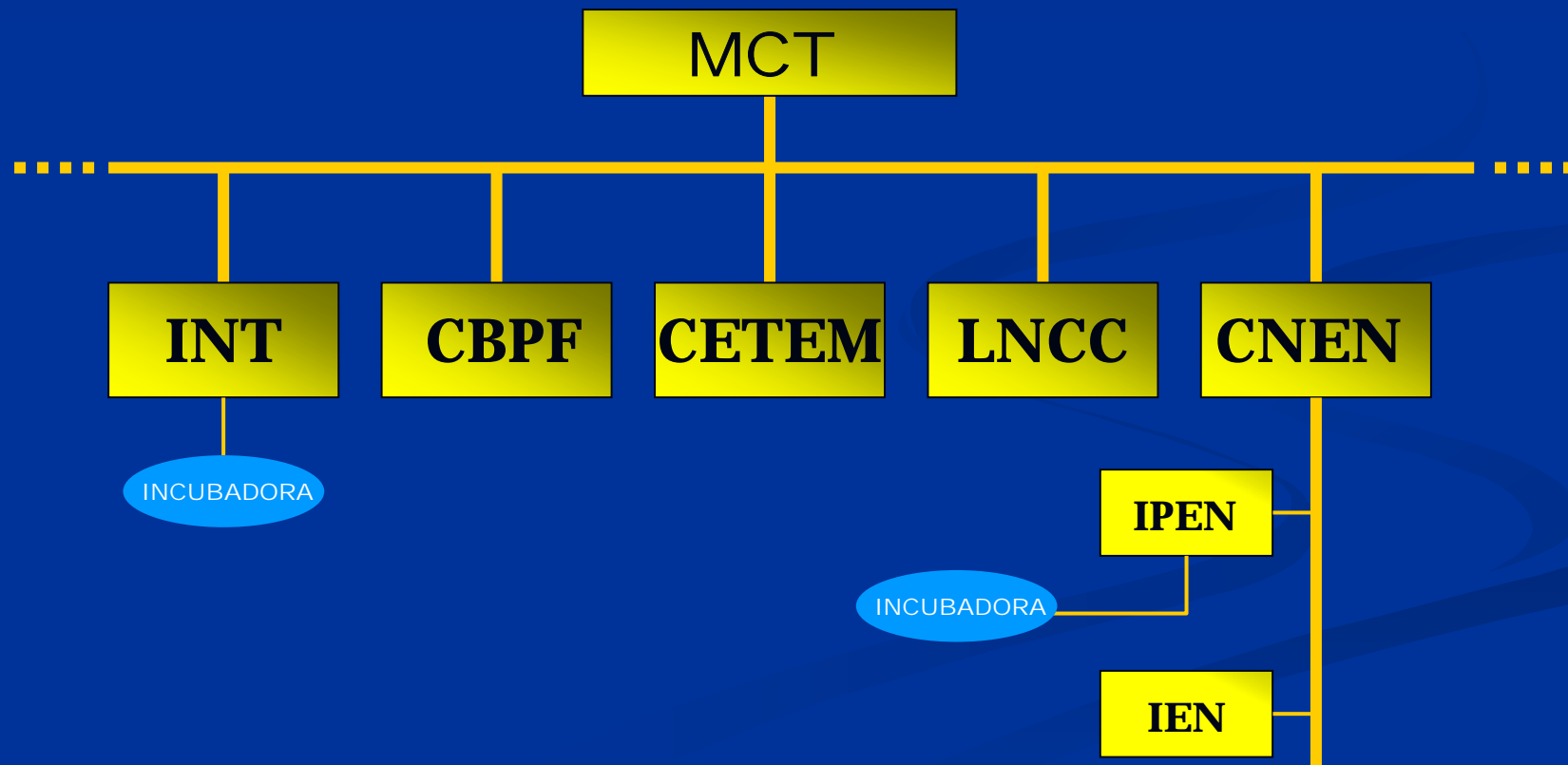
Ano

INCUBADORA INT



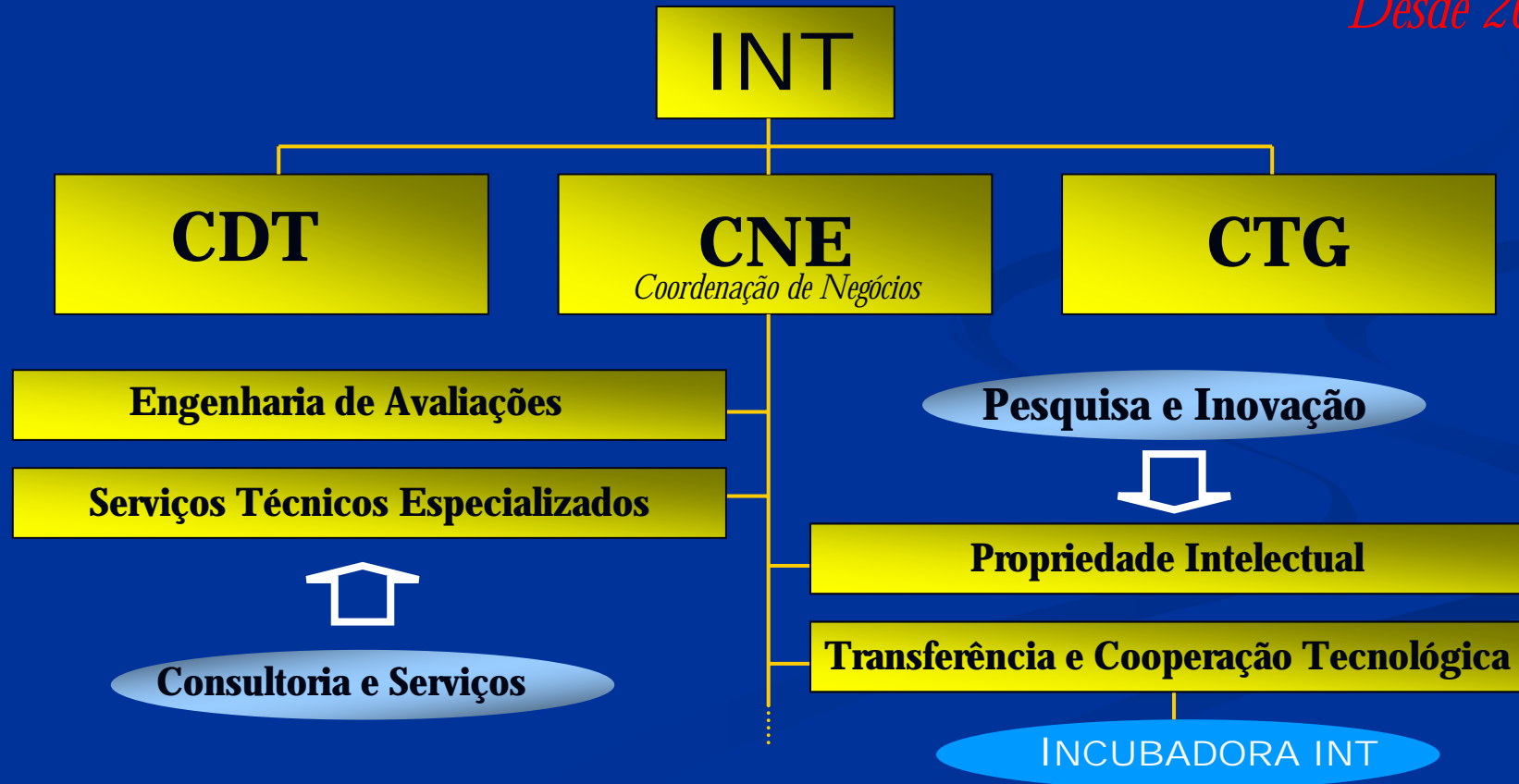
Fortalecendo o papel das incubadoras no desenvolvimento de empresas inovadoras

O MCT e suas UP's



ESTRUTURA

Desde 2003



EMPREENDEDORISMO



... de pesquisador a empreendedor

1999 ... 2002 ... 2004

TRILHA

dez.99 – set.02

DNCER

dez.99 – abr.04

SOMA

dez.99 – abr.04

TECHMAT

dez.99 – nov.04


INCUBADORA INT

Coordenação de Negócios

1ª GERAÇÃO



Faturamento Total Estimado: R\$ 2.264,0 mil
Empregos Gerados: 43

9..ReINC



EMPRESAS GRADUADAS



Tecnologia: Desenvolvimento sob medida e implantação na Indústria soa “simuladores Trilha – tecnologia “See the Future”, que permitem ao gerente da produção antecipar-se ao futuro decidindo como, quanto, quando e onde produzir para atender aos clientes em termos de qualidade, baixo custo, pontualidade, rapidez e flexibilidade.

Clientes 2006: Moto Honda, Rassini, , NHK Auto Peças, Tupy Fundições, Jabil, Siemens VDO Automotive, Móveis Rudnik, American Bank Note, Fast Tools, Tupy Fundições, entre outros.

Faturamento 2006: R\$ 1.078,0 mil (estim.) e **Empregos Gerados:** 11



Tecnologia: PC-CON, sistema computacional integrado de planejamento e controle com o objetivo de disponibilizar para a indústria de confecção as mais avançadas tecnologias de gestão da Produção. Com o PC-CON a empresa ganha agilidade e um maior controle sobre as etapas de produção.

Clientes 2006: BDS Confeccões, Chilli Peppers, Opção, Esquadra, Kapiton, Lojas Citycol, Marcyn, Onda Sport, Sensualle, Vanguarda Textil, Via Mundo, Vironda, Walerya, entre outras.

Faturamento 2006: R\$ 176,0 mil (estim.) e **Empregos Gerados:** 05

Tecnologia: Produtos DURACER – Moldes de extrusão completos, machos e molduras com cerâmica de alta resistência ao desgaste.

Clientes 2006: Cerâmicas A Ribeiro, Alvorada, Antônio Xavier, Araça, Arco Romano, Argibem, Barro Vermelho, Beija Flor, Boa Sorte, Bom Jesus, Brumati, Camaragibe, Barreto, Betel, Fonte, entre outras.

Faturamento 2006: R\$ 950,0 mil (estim.) e **Empregos Gerados:** 22



Tecnologia: Moldagem de produtos cerâmicos especiais atuando no segmento de prótese Dental e para laboratórios em alumina 99,7% e alta alumina..

Clientes 2006: Dentistas e laboratórios de Prótese em geral na área dental e de próteses, universidades, Centros de Pesquisa e indústrias diversas na área de cerâmicas especiais.

Faturamento 2006: R\$ 60,0 mil (estim.) e **Empregos Gerados:** 05

Fonte: ANPROTEC

Incubadoras no Brasil



■ quantidade	2	4	7	10	12	13	19	27	38	60	74	100	135	150	183	207	283
--------------	---	---	---	----	----	----	----	----	----	----	----	-----	-----	-----	-----	-----	-----

EMPRESAS INCUBADAS 2004



Tecnologia: Máquinas e Software para ensaios de tração cíclica contínua, com baixa taxa de deformação e fadiga, incluindo sistema de instrumentação e medida de propagação de trinca.

Cientes 2006: Cenpes Petrobrás, Coppe/UFRJ, Parker e INT.

Faturamento 2006: R\$ 650,0 mil (estim) e **Empregos Gerados:** 04



Tecnologia: Produção e difusão de um sistema alternativo de baixo custo para a determinação de mercúrio em amostras ambientais. O sistema é próprio para o uso rotineiro em testes de triagem e/ou em programas de monitoramento contínuo.

Cientes 2006: em identificação

Faturamento 2006: a realizar e **Empregos Gerados:** 03



Tecnologia: Desenvolvimento de sistemas de segurança, utilizando tecnologia nacional.

Cientes 2006: em identificação

Faturamento 2006: a realizar e **Empregos Gerados:** 04

EMPRESAS INCUBADAS 2005



Tecnologia: O sistema computacional “Araribóia” permitirá a otimização do tempo na análise ergonômica do produto. O projeto visa a integração entre o banco de dados antropométricos da população brasileira com o sistema de análise biomecânica do movimento humano.

Cientes 2006: em identificação

Faturamento 2006: R\$ 80 mil (estim.) e **Empregos Gerados:** 05



Tecnologia: Desenvolvimento e comercialização de produtos voltados para a automação residencial com utilização sustentável dos recursos naturais. Sistema de captação e filtragem de águas fluviais, kits de aquecimento solar, sistemas de aquecimento ecológico de ambientes, interruptores inteligentes, etc...

Cientes 2006: Gafisa S/A.

Faturamento 2006: a realizar e **Empregos Gerados:** 03



Tecnologia: Implantação de sistema PC-COM de Gestão da Produção, voltado para a confecção de vestuário. Desenvolvimento de software livre.

Cientes 2006: Sensualle, Costurarte, Correnteza, enseada, Favela Hype.

Faturamento 2006: R\$ 88,0 mil (estim.) e **Empregos Gerados:** 03

EMPRESAS INCUBADAS 2006



Tecnologia: Projeto e fabricação de equipamentos e dispositivos utilizados em Metrologia Industrial, incluindo Dispositivo de Fion Incandescente “Glow-Wire”, dispositivos de Trilhamento “Tracking”, teste de Inflamabilidade e operação de tomada de plugues.

Clientes 2006: Arno, Cemar, Enerbrás, Inmetro, Brascabos, Multibrás, Labelo, PUC, Pial Legrand, Lorenzetti, Friborg e INT

Faturamento 2006: R\$ 300,0 mil (estim.) e **Empregos Gerados:** 05



Tecnologia: Criação e Desenvolvimento, envolvendo design de equipamentos, incluindo display eletrônico Braille e para cozinhas industriais. Projeto e fabricação de equipamentos utilizados em metrologia industrial.

Clientes 2006: em identificação

Faturamento 2006: a realizar e **Empregos Gerados:** 02

Incubadoras em Operação

AC - 1
 AM - 2
 AP - 1
 PA - 4
 TO - 1
Total = 9

DF - 4
 GO - 5
 MT - 4
 MS - 9
Total = 22

PR - 24
 RS - 83
 SC - 16
Total = 123

AL - 10
 BA - 6
 CE - 2
 MA - 1
 PB - 2
 PE - 9
 PI - 3
 RN - 2
 SE - 2
Total = 37

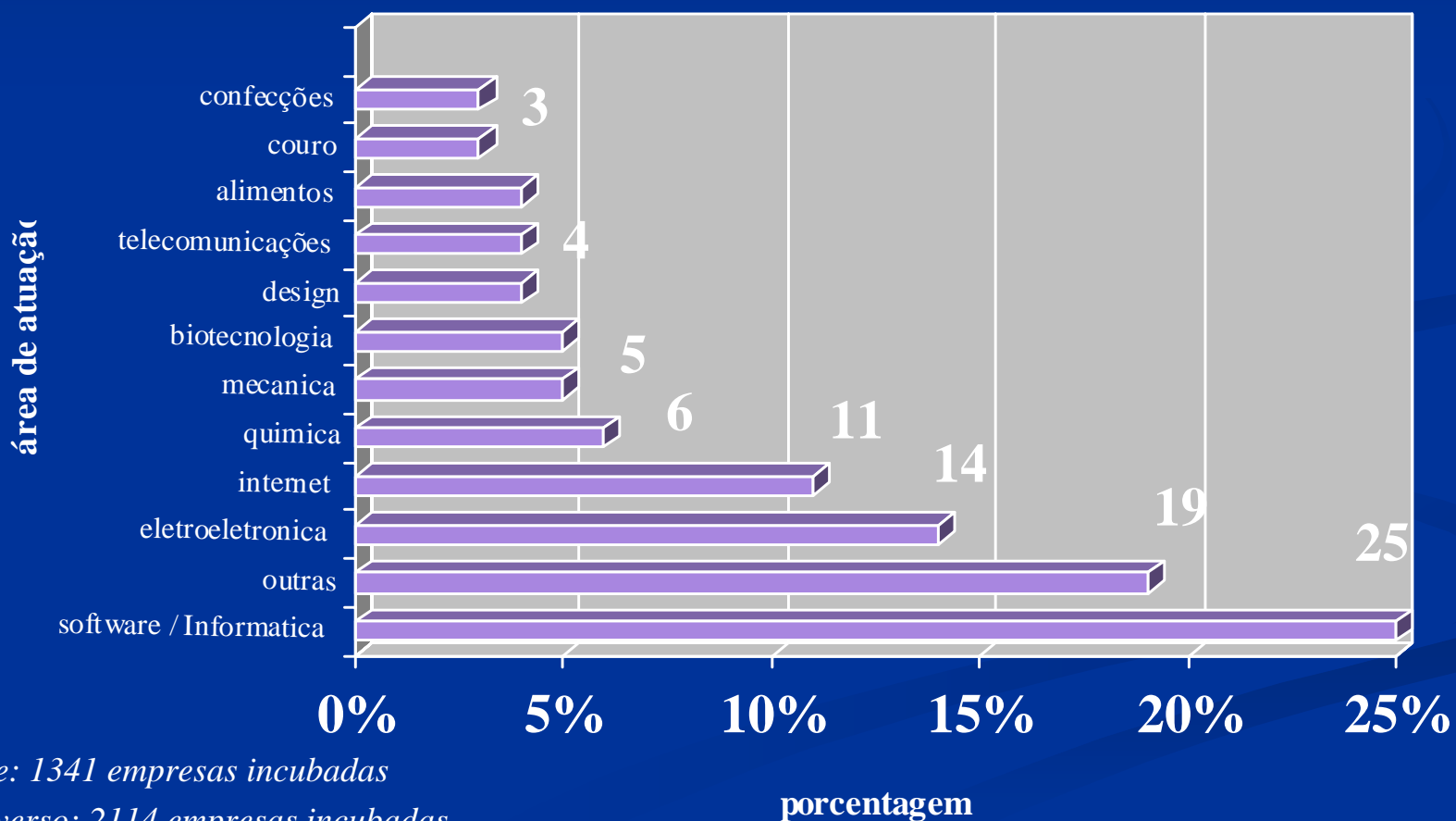
ES - 4
 MG - 25
 RJ - 20
 SP - 43
Total = 92



(Distribuição Regional)

Empresas Incubadas

(por área de atuação)



Base: 1341 empresas incubadas

Universo: 2114 empresas incubadas

PROBLEMAS e SOLUÇÕES

1 Comercial

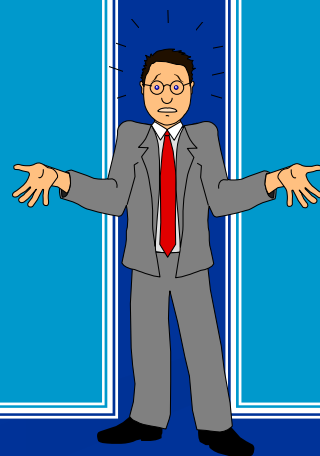
2 Administrativa e Financeira

3 Técnica

Diferenças de Perfil

EMPREENDEDOR

GERENTE



INSTITUTO NACIONAL DE TECNOLOGIA



Aven. Venezuela, 82 – Centro – RJ.

20.081-312 – Rio de Janeiro – Brasil

Tel: (21) 2123.1289/1196

Fax: (21) 2123.1284

www.int.gov.br