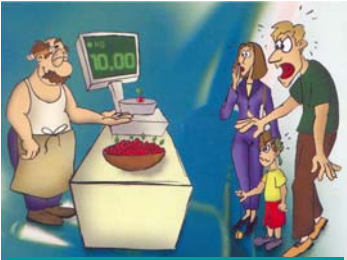


**REDE PORTIGUAR DE METROLOGIA**



**RPM**

## ***Premissas básicas da Rede***

### ***Missão***

***Incentivar o desenvolvimento da metrologia e sua cultura no cotidiano para aumentar a competência e qualidade e competitividade dos serviços e produtos oferecidos pelas empresas à comunidade***



**RPM**

## ***Premissas básicas da Rede***

### ***Finalidade***

***Reunir empresas, entidades de ensino, ciência e tecnologia para promover o desenvolvimento da metrologia no âmbito do Estado do Rio Grande do Norte e criação de referências metrológicas para os laboratórios***



**RPM**

## *Natureza dos associados da Rede Potiguar de Metrologia*

Empresas prestadoras de serviços tecnológicos

Laboratórios de calibração de empresas públicas e privadas

Universidades

Centros de educação tecnológicas

Profissionais com interesse no desenvolvimento da cultura metrológica

Centros de pesquisas

Imprensa especializada

Fabricantes de instrumentos

Entidades de assessoria e treinamento

Hospitais

Laboratórios da área da saúde e segurança



**RPM**e

## **CAPÍTULO II**

### ***DOS OBJETIVOS DA REDE***

#### **Artigo 5º**

A Rede Potiguar de Metrologia terá os seguintes objetivos:



- Estimular e promover a difusão de conhecimentos científicos e tecnológicos, especialmente nas áreas de metrologia, calibração e de ensaios;
- Fomentar e apoiar a implantação de sistemas de qualidade nos laboratórios associados à RPMe, bem como estimular a padronização da terminologia e dos procedimentos técnicos;
- Ajudar o desenvolvimento da infra-estrutura laboratorial e promover a qualificação de recursos humanos em metrologia, calibração e em ensaios no Estado do Rio Grande do Norte;



## **RPM**

- Apoiar os laboratórios associados à RPM no processo de acreditação junto ao INMETRO e outras entidades de acreditação;
- Promover e divulgar eventos técnicos e científicos nas áreas de metrologia, calibração e de ensaios;
- Incentivar a oferta e a demanda de serviços, através da divulgação dos serviços disponibilizados pelos laboratórios associados;
- Estimular o desenvolvimento de novas atividades nas áreas de calibração e de ensaios;



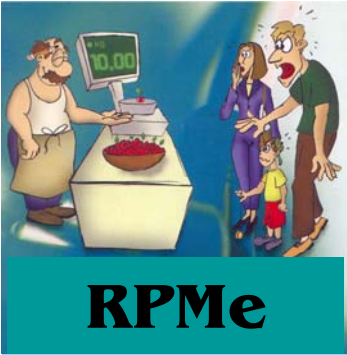
**RPM**

- Apoiar a organização e articulação de esforços nas áreas de metrologia, calibração e de ensaios, visando a otimização econômica de recursos;

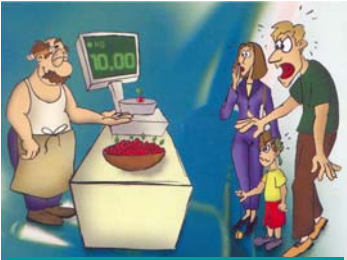
- Interceder junto aos órgãos financiadores apoiando os laboratórios associados na aquisição de equipamentos e no aperfeiçoamento de recursos humanos;

- Desenvolver e operar um banco de dados com informações sobre metrologia, calibração, ensaios, serviços tecnológicos e de especialistas, bem como interagir com outros bancos de dados e redes, em áreas afins, de outros Estados da Federação;





- Elaborar programa de capacitação de recursos humanos nas áreas de metrologia e ensaios tecnológicos;
- Promover intercâmbio com organismos nacionais e internacionais;
- Editar veículos de divulgação e comunicação e organizar eventos relativos a suas atividades fim;
- Elaborar programa de capacitação de recursos humanos nas áreas de metrologia e ensaios tecnológicos.



**RPM**

## *Principais Ações*



**RPM**

## *Principais Ações*

Reuniões periódicas com Instituições para a formatação do Regimento e Estatuto da Rede Potiguar de Metrologia

Entidades Participantes neste momento:

- SEBRAE/RN
- UFRN
- CEFET-RN
- Petrobras
- SENAI/CTGás
- Base Aérea



**RPM**

## *Principais Ações*

Escolha provisória do local da sede (incubadora da Rede)

Levantamento de entidades, empresas e organizações a serem convidadas para sócios mantenedores.

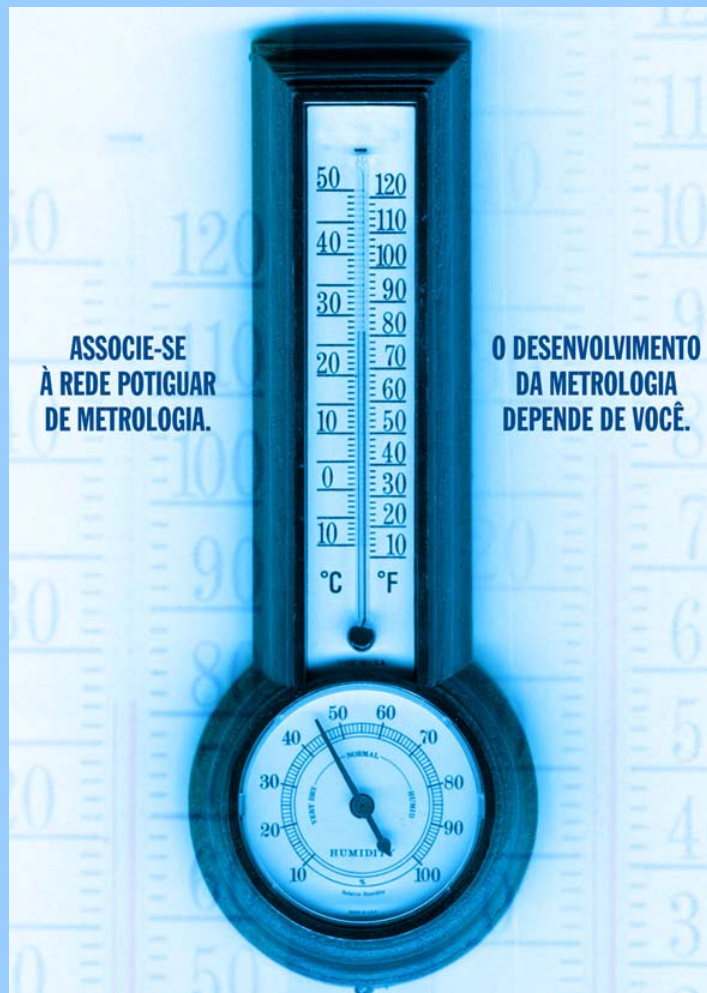
Criação de um comitê para definição das abrangências e prioridades.



**RPM**

## Principais Ações

Criação de um folder



**ASSOCIE-SE  
À REDE POTIGUAR  
DE METROLOGIA.**

**O DESENVOLVIMENTO  
DA METROLOGIA  
DEPENDE DE VOCÊ.**

A metrologia é hoje imprescindível para empresas de qualquer porte. O controle metrológico dos equipamentos de medida é um dos principais requisitos para a obtenção de um credenciamento em sistemas de qualidade. E com a credibilidade conferida pelos sistemas de qualidade às empresas, estas aumentam sua competitividade tanto no mercado nacional quanto no mercado externo.

Tudo isso tem causado uma demanda cada vez maior de prestadores de serviço qualificados em metrologia. Então um grupo de empresários, instituições de ensino, de ciência e tecnologia, criaram uma sociedade civil para reunir profissionais e empresas ligados à metrologia no estado do Rio Grande do Norte: a Rede Potiguar de Metrologia. A missão da rede é de colaborar com a melhoria da qualidade metrológica através da integração dos associados, da promoção da cultura da metrologia no Rio Grande do Norte e do desenvolvimento das técnicas e de gestão dos laboratórios de calibração e ensaios e das empresas de serviços metrológicos.

Dentre os associados da Rede Potiguar de Metrologia, estão:

- Empresas prestadoras de serviços tecnológicos
- Laboratórios de calibração de empresas públicas e privadas
- Universidades
- Centros de pesquisa
- Escolas técnicas
- Profissionais com interesse no desenvolvimento da cultura metrológica
- Imprensa especializada
- Fabricantes de equipamentos
- Entidades de acessória e treinamento

Se você se enquadra em alguma das categorias acima, associe-se também à Rede Potiguar de Metrologia e além de contribuir para o desenvolvimento da metrologia em nosso estado, você vai desfrutar de importantes benefícios e vantagens que vão fazer nosso setor crescer, ser reconhecido e ganhar credibilidade.

**SEBRAE**  
Parceiro dos brasileiros

Teleatendimento 0800 84200  
www.sebraern.com.br



**RPM**e

## *Principais Resultados*



## **RPM<sub>e</sub>**

# ***Principais Resultados***

Criação de um Estatuto e do Regimento

Aprovação da assembléia geral de constituição da Associação Rede Potiguar de Metrologia para constituição de uma associação civil fazendo parte as seguintes pessoas jurídicas:

- Federação das Indústrias do Estado do RN - FIERN
- Serviço Nacional de Aprendizado Industrial do RN - SENAI-DR/RN
- Serviço de Apoio às Micro e Pequenas Empresas do RN – SEBRAE/RN
- Centro de Tecnologia do Gás – CTGás
- Petróleo Brasileiro S/A – PETROBRAS
- Centro Federal de Educação Tecnológica do RN – CEFET/RN
- Universidade Federal do RN – UFRN
- Universidade Federal Rural do Semi-Árido – UFRSA
- Base Aérea de Natal - CATRE



**RPM**

## *Principais Resultados*

Definição da sede provisória – SEBRAE/RN

Criação de folder para distribuição para conhecimento do público em geral

Constituição de uma Diretoria provisória com mandato de seis meses

Criação de um colegiado para definição das abrangências e prioridades.

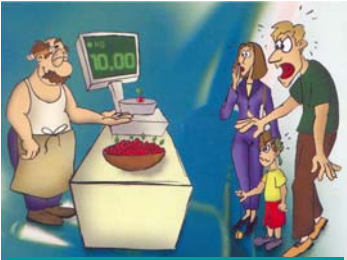
Levantamento de entidades, empresas e organizações a serem convidadas para sócios mantenedores.





**RPM<sub>e</sub>**

***Próximas Ações***



**RPM**

## *Próximas Ações*

Preparação de simpósio de “convencimento” para lançamento de uma Rede Metrológica no Rio Grande do Norte

Visitas às entidades, empresas e organizações a serem convidadas para sócios mantenedores

Criação de uma *Home Page* da RPM

Colocação do *Link* da RPM nas Instituições que serão tidas como sócias mantenedoras

Criação e disponibilização de um banco de dados sobre os laboratórios e seus respectivos serviços metrológicos



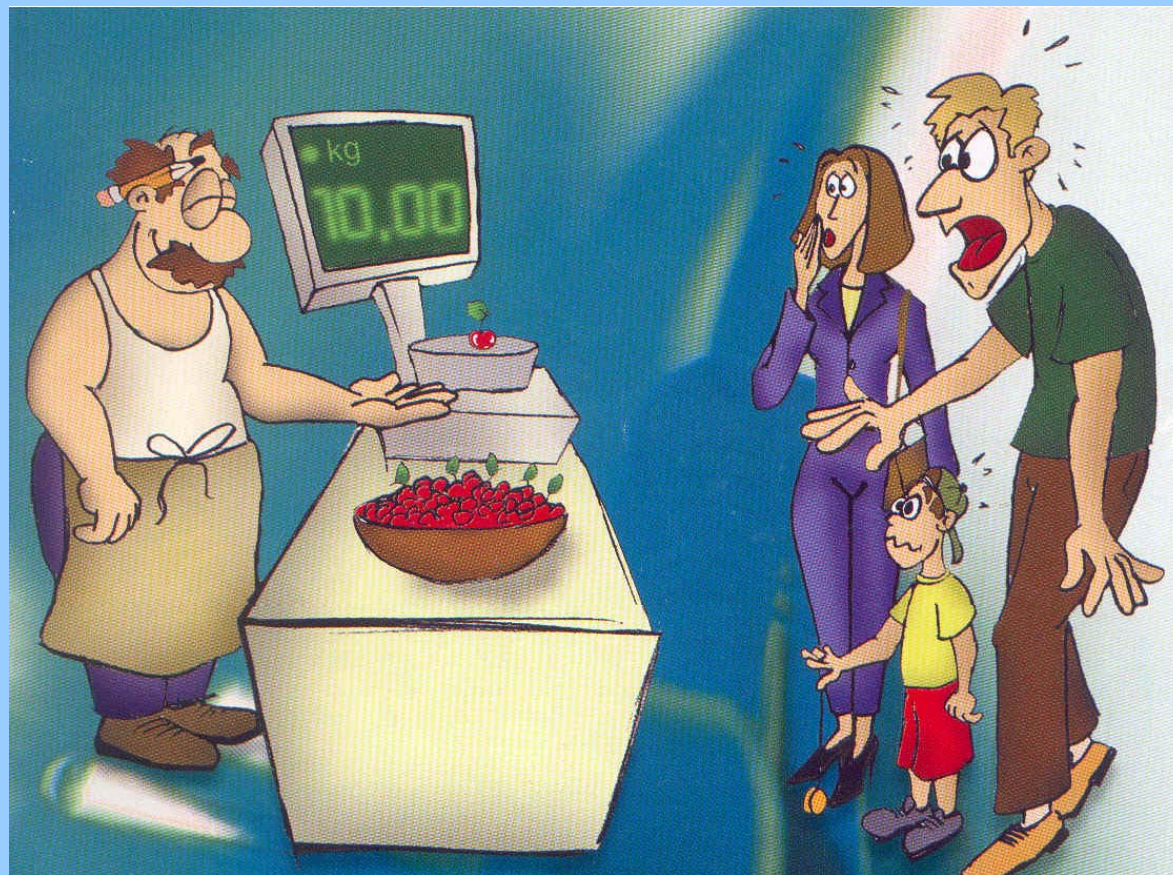
**RPM**

## *Próximas Ações*

Definição de um cronograma de cursos a serem oferecidos pela RPM

Desenvolvimento de estratégias de captação e disseminação de informações relativas à área da metrologia

Incremento da qualidade dos serviços metrológicos por meio de programas de treinamento para os profissionais que atuam nos laboratórios



**REDE POTIGUAR DE METROLOGIA**  
**RPM<sub>e</sub>**  
**UM APOIO ÀS EMPRESAS DO**  
**RIO GRANDE DO NORTE**