

REDETEC



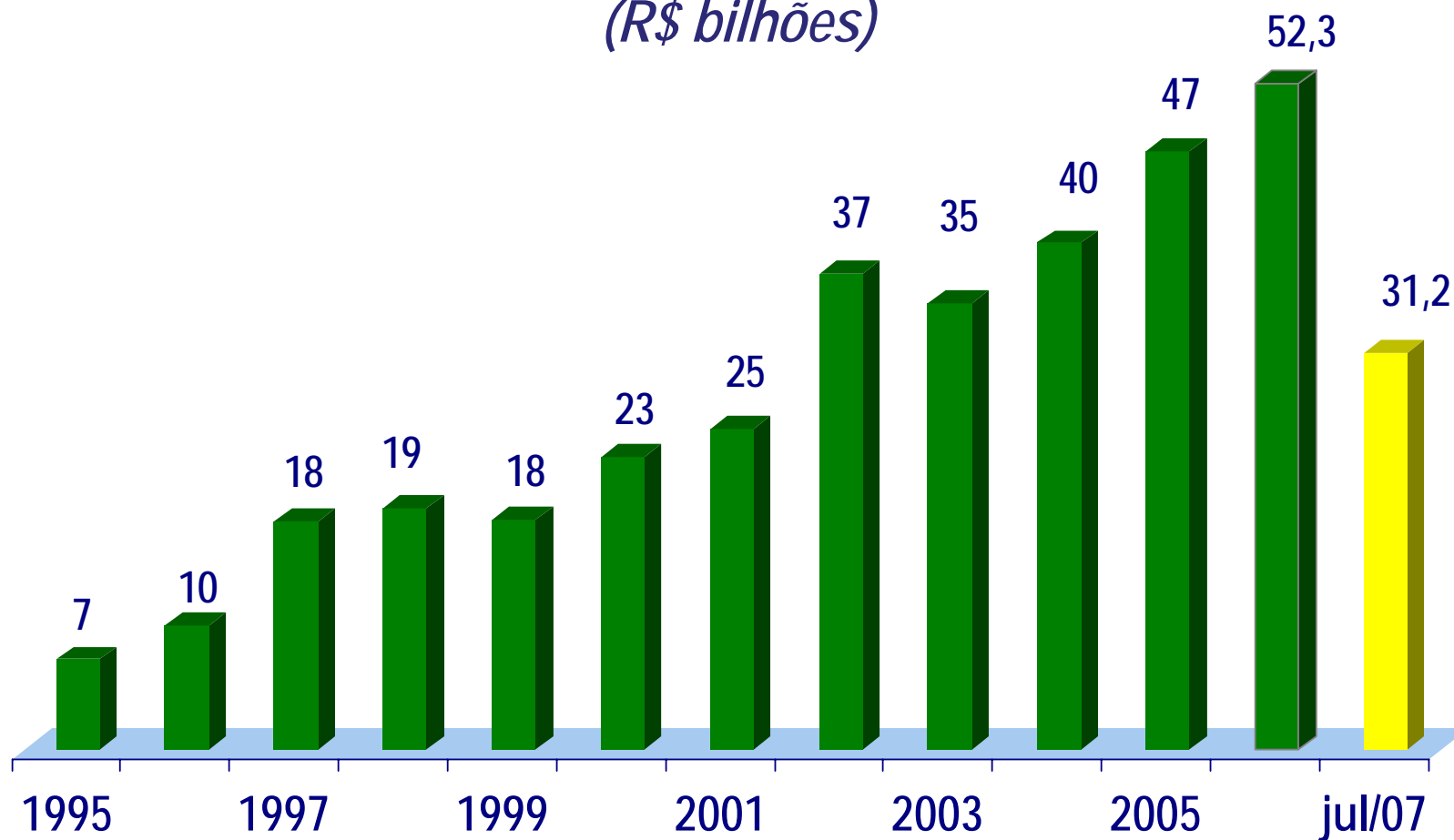
O BANCO DO DESENVOLVIMENTO
DE TODOS OS BRASILEIROS

Marcio Spata
Analista Área de Mercado de Capitais

Rio de Janeiro - Novembro/2007

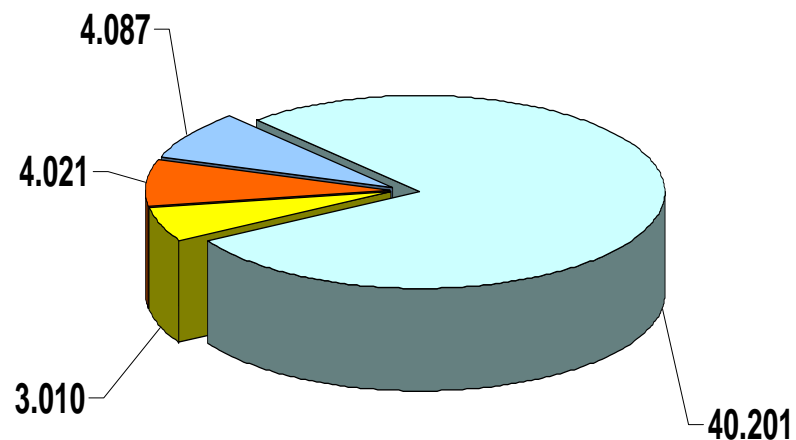
Evolução dos Desembolsos

(R\$ bilhões)

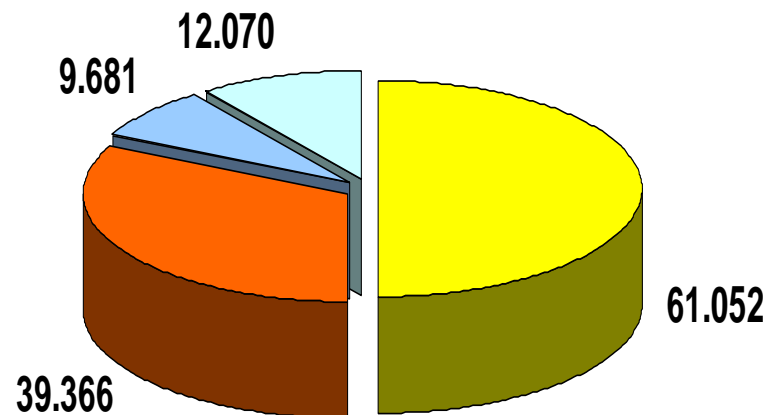


BNDES em Números

Desembolsos em 2006
R\$ milhões



Número de Operações em 2006
122.169



- Pessoa Física
- Micro e Pequenas Empresas
- Médias Empresas
- Grandes Empresas

<u>Desembolso Médio</u>	
R\$	49,3 mil
R\$	102,1 mil
R\$	422,2 mil
R\$	3.330,6 mil

Obs. Exclui a aquisição de ativos

Prioridades Operacionais do BNDES

- ❖ Modernização da Infra-estrutura;
- ❖ Revitalização da planta industrial;
- ❖ Apoio à Inovação

Atuação Crescente do BNDES



I) Apoio à cadeia da inovação:

- Pesquisa e Desenvolvimento (*P, D & I*)
- Produção
- Programas Específicos (*Prosoft, Profarma*)

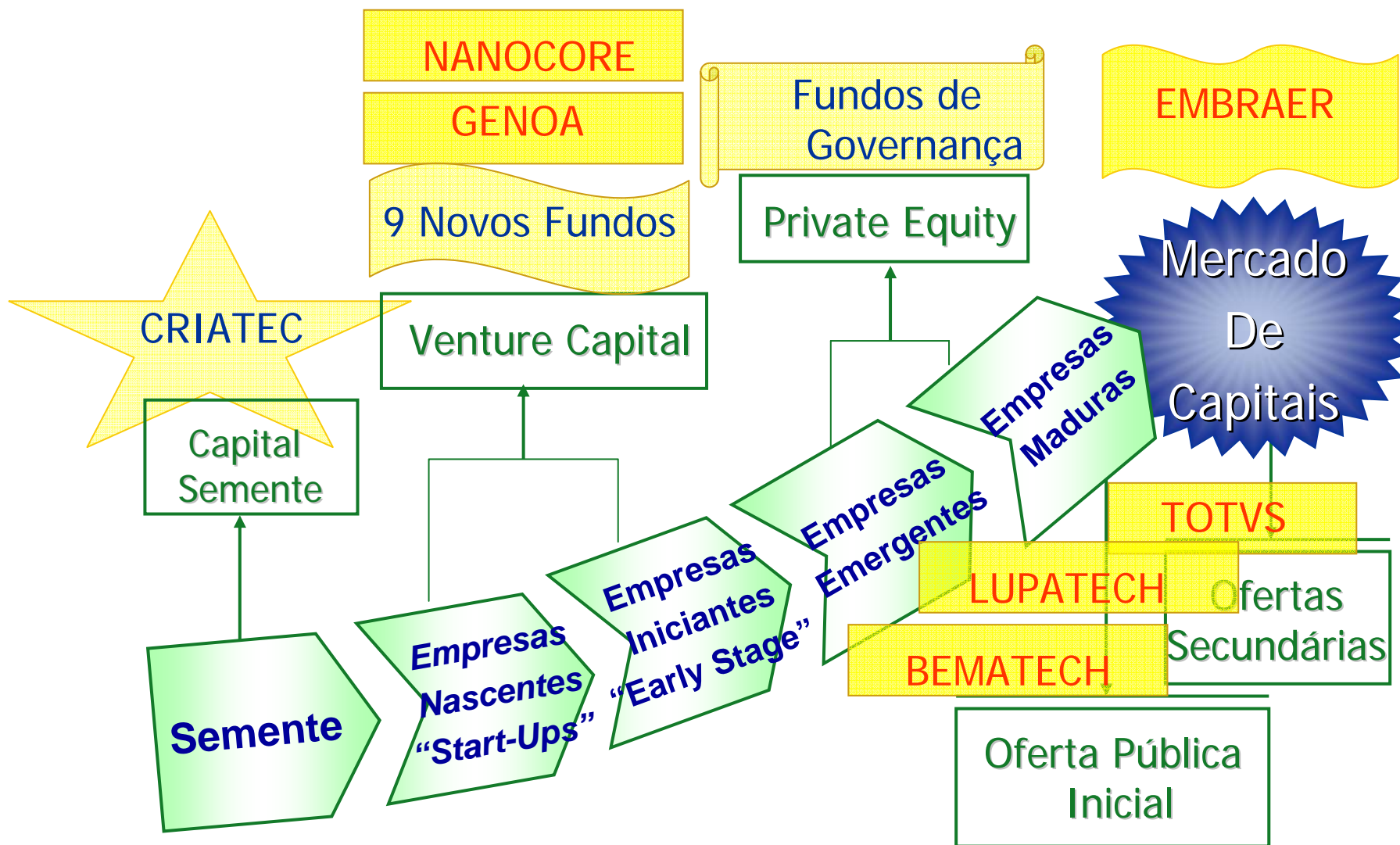
II) Apoio via Participação Acionária:

- Direta
- Via Fundos de “*Venture Capital*”
- CRIATEC

Objetivos da Participação Acionária

- ❖ Apoiar as pequenas e médias empresas inovadoras;
- ❖ Contribuir para o fortalecimento da estrutura de capital das empresas;
- ❖ Difundir o conceito e incentivar o uso de governança corporativa pelas empresas;
- ❖ Ampliar base de empresas listadas no mercado;
- ❖ Evitar a evasão de cérebro (apoio ao capital intelectual);

O papel do BNDES nas diferentes fases de uma empresa



Programa de Fundos – *Dados Históricos*

- ❖ A BNDESPAR participou, desde sua criação, na estruturação de 38 fundos de investimento

- ❖ Capital comprometido:
 - ◆ Total: R\$ 6,9 bilhões
 - ◆ BNDES: R\$ 1,5 bilhão

- ❖ Aportes BNDES: R\$ 700 milhões

- ❖ Empresas apoiadas: cerca de 220

Programa de Fundos – Segmentos de Atuação

<u>Qtde.</u>	<u>Foco</u>	<u>Empresas-alvo</u>
6	Fundos de base tecnológica	Base tecnológica
3	Regionais de empresas emergentes	Emergentes regionais de tamanho médio
8	Empresas emergentes / Inovadoras	Empresas emergentes / Inovadoras
6	Fundos de <i>Private Equity</i>	Grande porte / Sem liquidez
3	Fundos de liquidez ou governança	Abertas, de 2ª e 3ª linhas
4	Infra-estrutura	Petróleo e gás / Saneamento Transportes / Logística, etc.
2	Co-gestão	Emergentes de tamanho médio
2	Direitos Creditórios	Bens de capital, transportes
1	Capital Semente	Inovadoras
1	Funcine	Indústria cinematográfica
1	Mecanismos de Desenvolvimento Limpo	Créditos de carbono

Contexto das Empresas Semente

- ❖ Existe no Brasil uma grande lacuna no apoio permanente e sistemático às empresas inovadoras de capital semente;
- ❖ São empreendimentos normalmente gerados em Institutos de Pesquisas, Incubadoras e Parques Tecnológicos, geralmente operando junto a Universidades;
- ❖ Empresas não têm acesso a financiamentos por razões conhecidas, sendo o mais comum deles o fato de não possuírem bens para serem oferecidos em garantia;
- ❖ Esses empreendimentos não atraem o interesse da indústria nacional de *venture capital*;

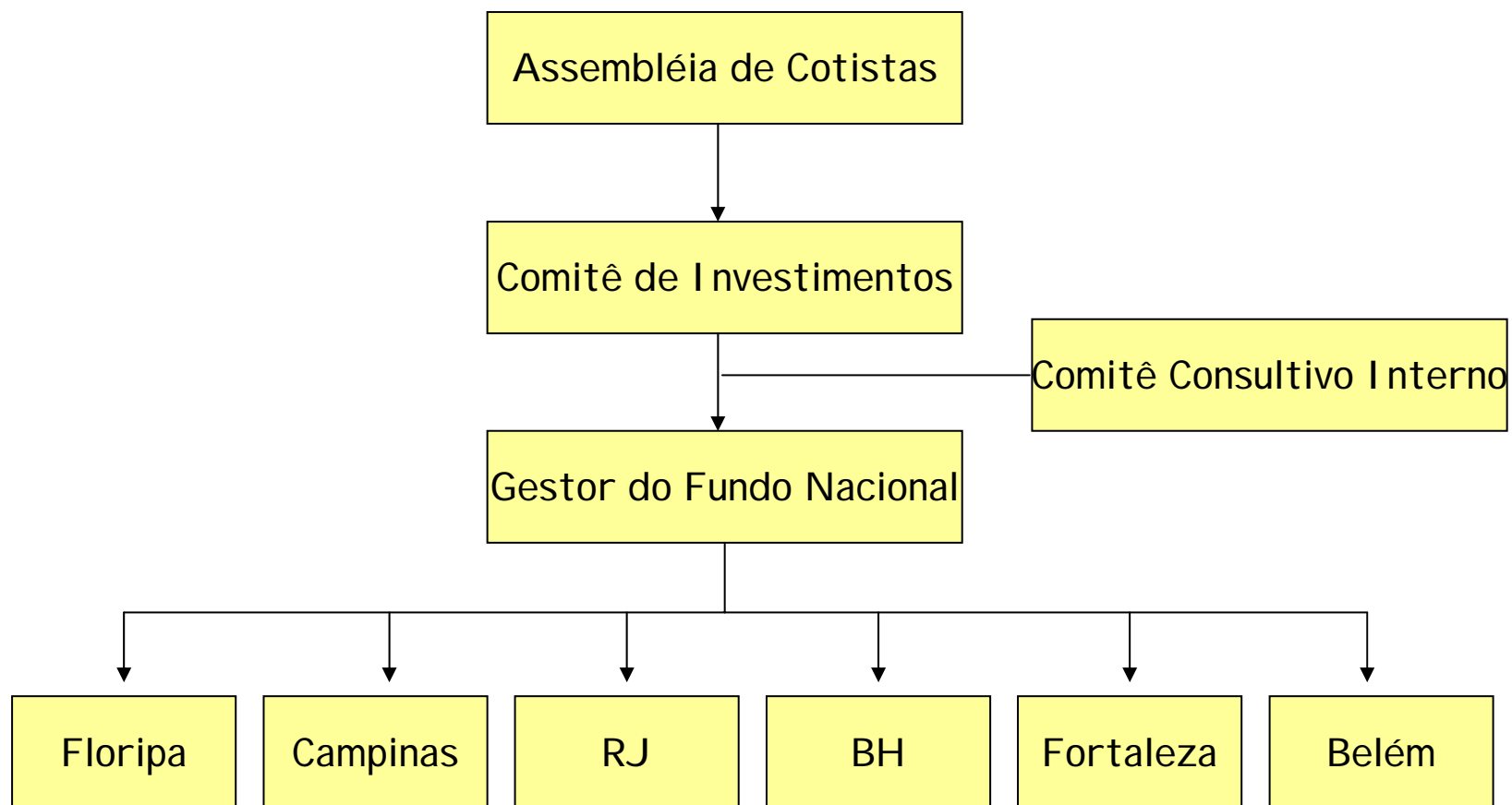
- ❖ O CRIATEC é um Fundo de Investimento com a finalidade de capitalizar as micro e pequenas empresas inovadoras de capital semente e de lhes prover um adequado apoio gerencial.
- ❖ **Duração:** o Fundo terá duração de 10 anos;
- ❖ **Veículo:** Participação Acionária (investidor temporário);
- ❖ **Período de Investimentos:** 4 anos;
- ❖ **Participação do BNDES:** R\$ 80 milhões;
- ❖ **Patrimônio Comprometido:** no mínimo R\$ 80 milhões;
- ❖ **Cotistas:** BNDESPAR, além de outros possíveis investidores.

Política de Investimentos

- ❖ Poderão ser apoiadas empresas com faturamento líquido de no máximo **R\$ 6 milhões**, no ano imediatamente anterior à capitalização do Fundo;
- ❖ O foco do Fundo é de investimentos nos setores de TI, Biotecnologia, Novos Materiais, Nanotecnologia, Agronegócios e outros;
- ❖ No **mínimo 25%** do patrimônio do Fundo deverá ser investido em empresas com faturamento de até **R\$ 1,5 milhão**;
- ❖ No **máximo 25%** do patrimônio do Fundo deverá ser investido em empresas com faturamento entre **R\$ 4,5 milhões e R\$ 6 milhões**;
- ❖ Poderá haver uma segunda capitalização pelo Fundo em algumas das empresas investidas; e
- ❖ O valor máximo de investimento por empresa no primeiro aporte será de **R\$ 1,5 milhão**.

Estrutura de Gestão do Fundo

- ❖ Criação de um único Fundo Nacional;
- ❖ Gestor do Fundo Nacional é o consórcio formado pela Antera e pelo Instituto de Inovação;
- ❖ Constituição de 6 Gestores Regionais em pólos com grande vocação para a inovação no país;
- ❖ Estrutura de apoio ao desenvolvimento de governança e gestão das empresas apoiadas;
- ❖ Gestores Regionais serão os responsáveis pelo investimento, pelo seu monitoramento e posterior desinvestimento nas empresas-alvo;



Maiores Informações sobre o CRIATEC

❖ Acessar o site www.fundocriatec.com.br e preencher o formulário de oportunidades

❖ Interlocução:

Robert Binder – telefone (21) 2537-5592;

Paulo Renato – telefone (31) 3284-1007.



Desenvolvimento

Ministério do Desenvolvimento, Indústria e Comércio Exterior



BANCO DO DESENVOLVIMENTO
DE TODOS OS BRASILEIROS

Obrigado.