

# 8º REPICT

## Encontro de Propriedade Intelectual e Comercialização de Tecnologia

### Introdução aos conceitos de Propriedade Intelectual

### Módulo 5 – A PATENTE COMO FONTE DE INFORMAÇÃO TECNOLÓGICA



**Sérgio Barcelos Theotônio**  
**Pesquisador titular do INPI**



Rio de Janeiro (RJ) – 20 de junho de 2005

# Patente como Fonte de Informação Tecnológica

Oct. 3, 1950

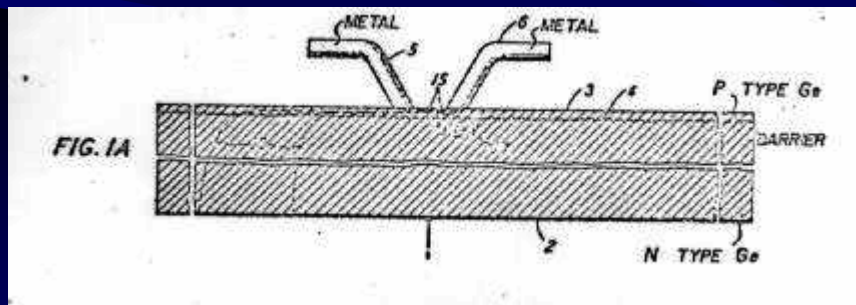
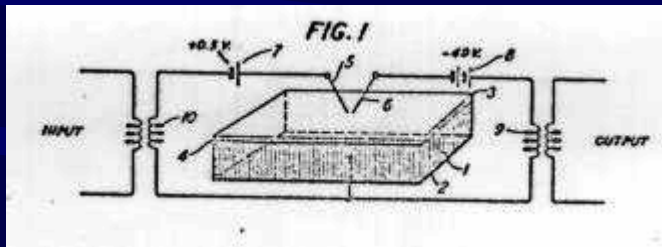
J. BARDEEN ET AL.

2,524,035

THREE-ELECTRODE CIRCUIT ELEMENT UTILIZING SEMICONDUCTIVE MATERIALS

Filed June 17, 1948

3 Sheets-Sheet 1



↓ Disseminação do conhecimento pela descrição detalhada da invenção, permitindo o desenvolvimento tecnológico

# PATENTE X TRABALHO CIENTÍFICO

- **Estrutura documental : similar**

Ambos citam : o estado da técnica, os problemas encontrados e solução proposta.

- **Diferença : quadro reivindicatório**

Necessário em patentes, pois delimita o âmbito da proteção.

## **Divulgação**

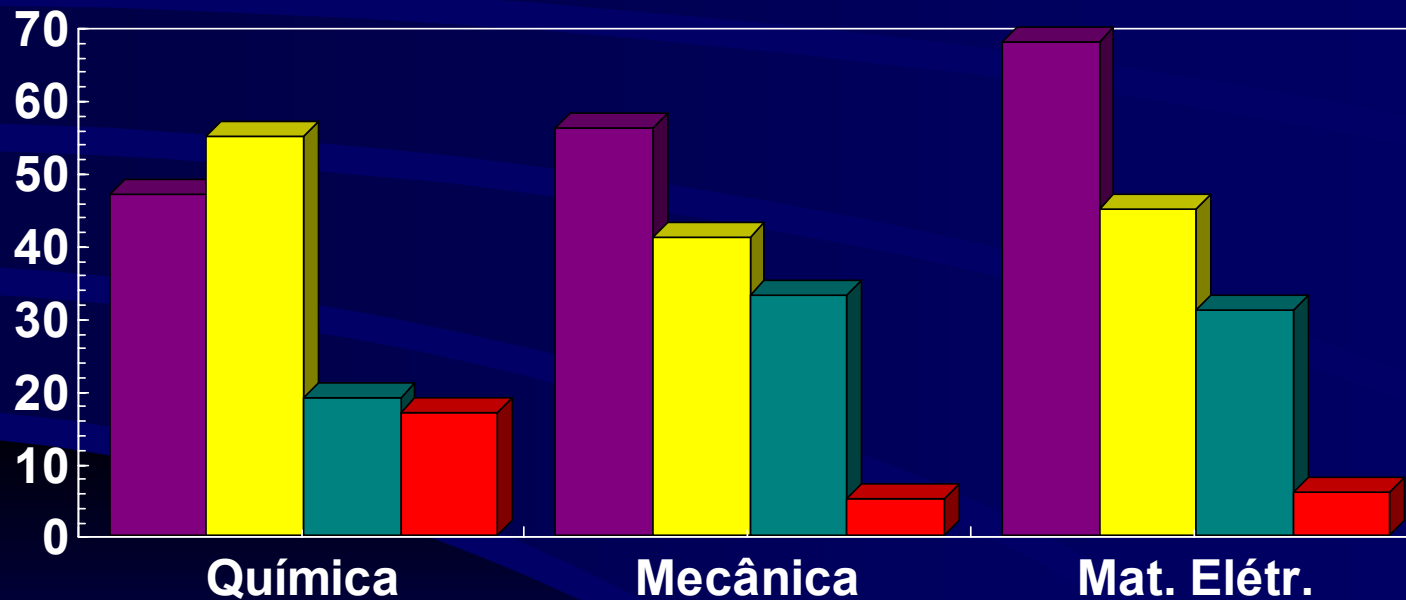
Em trabalhos científicos - **IMEDIATA.**

Em patentes - **APÓS O PERÍODO DE SIGILO.**

# Informação Tecnológica na Europa

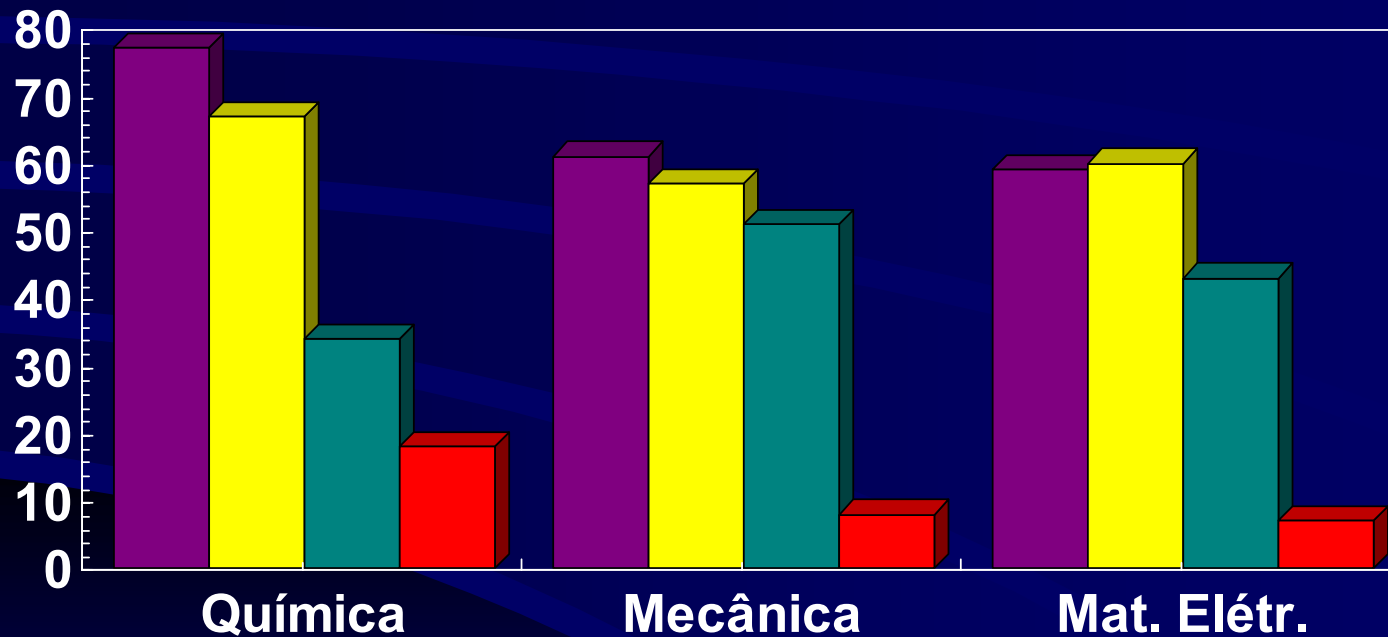
- Estudo feito na Alemanha concluiu que **poderiam ser economizados 30%** dos custos de P&D, se usada informação técnica disponível.
- Segundo estimativa da Organização Britânica de Patentes, **US\$ 30 bilhões por ano são desperdiçadas** na área da Comunidade Européia devido a invenções duplicadas.
- **Fonte:** Organização de Patentes da Áustria.

# Fontes de Informação: Microempresas



■ Rec. Próprios ■ Fornecedores ■ Feiras ■ Patentes

# Fontes de Informação Empresas



■ Rec. Próprios ■ Fornecedores ■ Feiras ■ Patentes

# Principais características da informação tecnológica contida em documentos de patentes

- Crescimento anual aproximado de **1 milhão de documentos** de patentes no mundo;
- 71% da tecnologia tem **divulgação exclusiva** por patentes; o restante tem publicação em outros meios, como periódicos e seminários;
- Abrange **todos os campos tecnológicos** com estrutura uniforme;
- Contém a **informação mais recente** em relação ao estado da técnica.

# Vantagens do uso da informação tecnológica patentada

- **Identificação de tecnologias alternativas:** Visão do mercado internacional de tecnologia.
- **Identificação de tecnologias emergentes:** Tendências de mercado, previsão de novos produtos.
- **Fundamento para investimento:** Melhores condições de compra de tecnologia.
- **Análise de Validade:** Verifica se a tecnologia está disponível no Brasil, evitando litígios.



# Vantagens para as Empresas

- Solução de **problemas técnicos**;
- Utilização em P&D, **sem duplicação de esforços**;
- Direcionamento da pesquisa, **identifica novas soluções**, pessoas e empresas atuantes na área;
- Monitoramento de concorrentes;
- Avaliação das **oportunidades de mercado** com mapeamento de tecnologias passíveis de aquisição ou licenciamento.

# Informações Extraídas de Patentes

- Levantamento de **capacitação tecnológica** com identificação de técnicas específicas;
- **Levantamento das tecnologias** em nível mundial por empresa, inventor, assunto;
- Mapeamento de **citações em patentes**, o que permite o rastreamento de tecnologias;
- Análise de **famílias de patentes**: Verifica os países onde se busca proteção para uma mesma invenção.

# Classificação Internacional de Patentes - IPC

Criada em 1971, e em vigor a partir de 1975, é utilizada atualmente em mais de 90 países, quatro escritórios regionais de patentes e pela OMPI. É revista a cada cinco anos, em virtude do desenvolvimento técnico científico.

**Evolução histórica : em “grupos + sub-grupos”**

**Int. Cl. 3 - 55.467**

**Int. Cl 4- 58.096**

**Int. Cl. 5 - 64.191**

**int. Cl. 6 - 66.312**

**Int. Cl. 7 - 69. 000**

# Classificação Internacional de Patentes - IPC

Divide todo conhecimento humano em oito grandes áreas técnicas ( Seções ), sendo:

- **Seção A** - Necessidades Humanas
- **Seção B** - Operações de Processamento; Transporte
- **Seção C** - Química e Metalurgia
- **Seção D** - Têxteis e Papel
- **Seção E** - Construções Fixas
- **Seção F** - Eng. Mecânica; Iluminação ; Aquecimento; Armas; Explosão
- **Seção G** - Física
- **Seção H** - Eletricidade

• [http://www.wipo.int/classifications/fulltext/new\\_ipc/](http://www.wipo.int/classifications/fulltext/new_ipc/)



# O Documento de Patente



REPUBLICA FEDERATIVA DO BRASIL  
Ministério da Indústria, do Comércio e do Turismo  
Instituto Nacional da Propriedade Industrial

(11) (21) **PI 8302255 A**

(22) **Data do Depósito:** 02/05/83

(43) **Data da Publicação:** 11/12/84 (RPI 738)

(51) **Int. Cl.<sup>3</sup>**

**H 05 B 3/00**

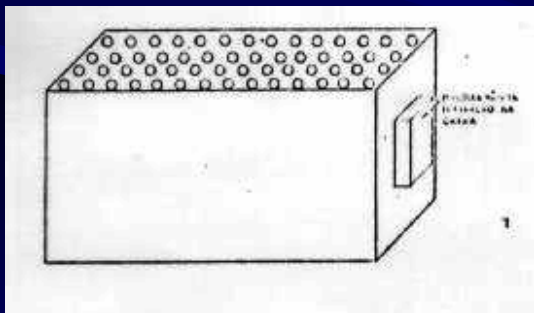
(30) **Prioridade unionista:**

(54) **Título:** Sistema de esterilização de ar por dutos de alto gradiente térmico.

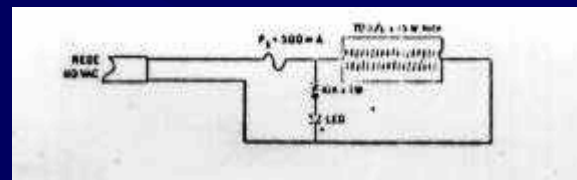
(71) **Depositante(s):** Alintor Fiorenzano Jr.  
(BR/RJ)

(72) **Inventor(es):** Alintor Fiorenzano Jr.

↑ (74) **Procurador:** Momsen, Leonardos & Cia.



(57) **Resumo:** Um aparelho de esterilização do ar que compreende uma pluralidade de dutos (3) de elevado gradiente térmico, de pequeno diâmetro, formados em um bloco isolante (4) que utiliza os princípios termodinâmicos clássicos para otimizar o processo térmico de esterilização do ar. Elementos de aquecimento (2), axialmente dispostos, nos dutos (3), tiram proveito do elevado gradiente térmico gerado no interior dos dutos (3) para eliminar os microorganismos que passam através desses dutos, conduzidos pela convecção de ar natural produzida no interior dos dutos pelo sistema.



➤ **Informações Bibliográficas:** Dados identificadores do documento: padronização internacional.

Os Códigos INID ( International agreed Numbers for the Identification of Data ) facilitam a identificação dos dados bibliográficos contidos nos documentos de patentes, por ex:

(11) Número da Patente

(21) Número do Pedido

(22) Data do depósito

(30) Dados da Prioridade Unionista - data do depósito, país, número.

(71) Nome do Depositante

(72) Nome do Inventor

(73) Nome do Titular

(54) Título



# INFORMAÇÃO TECNOLÓGICA INPI



- **Acervo principal** : 26 milhões de documentos de patentes.
- **Base EPOQUE - 100 MILHÕES DE DOCUMENTOS.**
- **Incremento mensal** : 40 mil novos documentos.
- **Origem** : principais países desenvolvidos.
- **Conteúdo** : Descrição técnica detalhada.
- **Apresentação** : Estrutura básica em padrão universal.
- **Acervo em** : papel, microfilmes, CD-ROM e DVD.
- **Recuperação de dados** : rápida e detalhada em qualquer área técnica.

# O Banco de Patentes

- **Implantação iniciada em 1973, com adoção da Classificação Internacional de Patentes, para dar suporte ao exame de pedidos de patente;**
- **Em 1974, dispunha de cerca de 4 milhões de documentos;**
- **Atualmente, dispõe de mais de 26 milhões de documentos, em papel, microfichas, microfilmes, CD-ROM e DVD.**
- **Atende a usuários internos e externos.**



# Banco de Patentes: Principais Coleções

<b>Origem</b>	<b>Data de Início (busca em papel)</b>	<b>Outros Recursos</b>
<b>Alemanha</b>	<b>1972</b>	
<b>Austrália</b>	<b>1980</b>	
<b>Brasil</b>	<b>1924</b>	<b>Numérico, Microf.</b>
<b>Canadá</b>	<b>1980</b>	
<b>EUA</b>	<b>1969</b>	<b>Numérico, Microf. e CD-ROM</b>
<b>França</b>	<b>1972</b>	<b>CD-ROM</b>
<b>Reino Unido</b>	<b>1939</b>	
<b>EPO</b>	<b>1978</b>	<b>CD-ROM</b>
<b>OMPI</b>	<b>1978</b>	<b>CD-ROM</b>

# Serviços de Disseminação de Informação

## Informação

↑ Busca individual;

↑ Busca isolada;

↑ Busca informatizada

↑ Base de pedidos de patentes brasileiros;

↑ Fornecimento de documentos de patente;

↑ Difusão seletiva de informações: PROFINT;

↑ Bancos Setoriais;

↑ Pergunta e Resposta: Correio Eletrônico.

# Serviços de Informação

## Busca Individual

Na **Busca Individual**, o próprio interessado faz a pesquisa no banco de patentes com orientação dos técnicos do CEDIN.

Etapas:

- ↓ O campo de busca deve ser delimitado, segundo a classificação internacional de patentes.
- ↓ Pagamento da taxa de retribuição.
- ↓ Prazo válido de até cinco dias.

# Serviços de Informação

## Busca Isolada

Na **Busca Isolada**, a pesquisa é feita por técnicos do CEDIN, CEDIN, por solicitação do cliente.

### Etapas:

- ↙ Pagamento de taxa preliminar para definição do escopo da pesquisa.
- ↙ Orçamento é submetido à apreciação do cliente.
- ↙ Realização da busca pelo técnico especializado do INPI.
- ↙ Geração de um relatório com levantamento do estado da técnica na área.

# Serviços de Informação

## Busca Informatizada

Na **Busca Informatizada**, é seguida a mesma sistemática da busca isolada, sendo usado o acesso a bancos de dados internacionais ou às coleções de documentos em CD-ROM. ROM.

### Produtos da Busca Informatizada:

- Busca de família de documentos de patentes.
- Busca de documentos específicos, por ex., por empresa ou inventor.
- Busca por assunto.

# Principais Bancos de Dados Internacionais online

## Empresa Americana:

Permite acesso a centenas de bases de dados em todas as áreas de conhecimento.

Endereço: [www.dialog.com](http://www.dialog.com).



## Empresa Alemã:

Acesso em mais de 300 bases de dados de informação em ciência e tecnologia.

Endereço: [www.fiz-karlsruhe.de](http://www.fiz-karlsruhe.de)



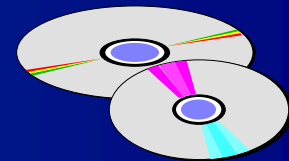
## Empresa Francesa:

Acesso a todas as áreas de conhecimento. Especializada em inteligência competitiva .

Endereço: [www.questel.orbit.com](http://www.questel.orbit.com)



# Bases de Dados Utilizadas



- **Buscas em coleções de CD-ROM**
- **Espace/Access:** Dados bibliográficos de pedidos depositados na Organização Europeia de Patentes (EPO), desde 1978.
- **CASSIS**
  - ◆ Patentes americanas, desde 1969, com resumo dos últimos três anos.
- **PAJ**
  - ◆ Resumo de pedidos de patentes japoneses, a partir de 1976.



# Principais Bases Internacionais de Patentes via Internet

**USPTO** - Organização americana de Patentes e Marcas - documentos completos de patentes americanas desde 1976 e front pages desde 1790 - [www.uspto.org](http://www.uspto.org)



**IBM** - contém documentos completos de patentes americanas desde 1971 - **Gratuidade cancelada em 04/6/2001** - [www.delphion.com/boolquery](http://www.delphion.com/boolquery)



**EPO** - Organização Européia de Patentes - permite a busca em documentos completos de patentes dos principais países industrializados a partir de 1970 - [www.european-patent-office.org](http://www.european-patent-office.org)





# Principais sites de buscas na Internet

- [www.inpi.gov.br](http://www.inpi.gov.br)
- [ep.espacenet.com](http://ep.espacenet.com)
- [www.uspto.gov](http://www.uspto.gov)
- [www.wipo.org](http://www.wipo.org) / [classifications.wipo.int](http://classifications.wipo.int)
- [www.pk2id.delhi.nic.in](http://www.pk2id.delhi.nic.in)
- [www.ncbi.nlm.nih.gov](http://www.ncbi.nlm.nih.gov)
- [www.dialog.com](http://www.dialog.com)

- Marcas
- Patentes
- Diretoria de Articulação
- Informação Tecnológica
- Desenho Industrial
- Transferência de Tecnologia
- Indicação Geográfica
- Programa de Computador
- Ouvidoria
- Conheça o INPI
- Como Atuar no INPI
- Quanto Custa?
- Parcerias
- Formulários Eletrônicos
- Relatório de Gestão
- Estatística
- Relação: Frutas da Amazônia
- Tabela de Cód. de Despachos
- Últimas Notícias
- Legislação

**Atenção**

O INPI Adverte: "Cobrança Indevida".

- Manual do Usuário do CEDIN
- Estudos Setoriais
- Base de Pedidos de Patentes - BRASPAT
- Bases de Informação Tecnológica
- Dicas sobre o Sistema de Informação
- Banco de Patentes do INPI
- Classificação Internacional de Patentes
- Cópia de Documentos de Patentes
- Patentes Brasileiras Antigas
- Siglas de Organizações e Países
- Classificação Nacional de Modelos e Desenhos



Rio, 10/06/05

**Notícias** -Seminario amplia o debate para o Desenvolvimento

Rio de Janeiro, 14/06/2005



Atenda: a maior invenção tecnológica

**8º REPICCT**  
ENCONTRO DE PROPRIEDADE INTELLECTUAL E COMERCIALIZAÇÃO DE TECNOLOGIA

HOTEL RIO OTHON PALACE - RIO DE JANEIRO  
20 A 22 DE JUNHO DE 2005

- Click aqui para obter o programa
- Click aqui para obter a ficha de inscrição
- Lista de Patentes

Realização:

Pesquisar

- Pesquisar
- Pesquisar
- Pesquisar

Guia Eletr

login:   
senha:

Cad战略 Recuperar

Revistas:

- Revistas
- Revistas



## Informações Tecnológicas

- Manual do Usuário do CEDIN

- Estudos Setoriais

- Base de Pedidos de Patentes - BRASPAT

- Bases de Informação Tecnológica

- Dicas sobre o Sistema de Informação

- Banco de Patentes do INPI

- Classificação Internacional de Patentes

- Cópia de Documentos de Patentes

- Patentes Brasileiras Antigas

- Siglas de Organizações e Países

- Classificação Nacional de Modelos

### Base de Pedidos de Patentes - BRASPAT

- Informações sobre a Base
- Ajuda à Pesquisa
- BRASPAT - clique aqui para realizar sua busca

### Informações sobre a Base

Na opção BRASPAT, encontra-se disponível uma base com todos os pedidos de patentes e de desenho industrial publicados no Brasil, a partir de agosto de 1992. Pela legislação adotada, o pedido é, normalmente, publicado 18 meses após o seu depósito no INPI. Isso significa que os pedidos depositados desde o início de 1990 encontram-se contidos na base.

Existem no Brasil dois tipos de patente – as de Invenção (PI), com maior conteúdo tecnológico e as de Modelo de Utilidade (MU), geralmente aperfeiçoamentos sobre bens já existentes. Pela lei anterior, os desenhos industriais também eram



## Consulta à Base de Patentes

[ [Pesquisa Base Marcas](#) | [Pesquisa Base Desenhos](#) | [Ajuda?](#) ]

» Consultar por: **Base Patentes** | [Pesquisa Avançada](#) | [Finalizar Sessão](#)

Forneça abaixo as chaves de pesquisa desejadas. *Evite o uso de frases ou palavras genéricas.*

### PESQUISA BÁSICA

Contenha o Número do Processo  *Ex.: PI0101161-8.*

Contenha  no  no

*Ex.: resfriamento cruzado.*

Nº de Processos por Página :

pesquisar »

limpar

voltar



## Consulta à Base de Patentes - Resultado da Pesquisa

[ [Pesquisa Base Marcas](#) | [Pesquisa Base Desenhos](#) | [Ajuda?](#) ]

» Consultar por: [Base Patentes](#) | [Finalizar Sessão](#)

### RESULTADO DA PESQUISA (14/06/2005 às 15:28:34)

#### Pesquisa por:

Todas as palavras: 'EMBRACO no depositante' \ Foram encontrados **221** processos que satisfazem à pesquisa. Mostrando página **1** de **12**.

Processo	Depósito	Título
PI0500338-5	01/02/2005	
PI0405472-5	03/12/2004	
PI0402303-0	07/06/2004	
PI0402015-4	05/05/2004	
PI0401574-6	12/04/2004	
PI0400624-0	04/02/2004	
PI0400108-7	22/01/2004	
PI0305983-9	30/12/2003	
PI0306180-9	23/12/2003	
PI0305905-7	11/12/2003	



## Consulta à Base de Patentes

[\[ Pesquisa Base Marcas | Pesquisa Base Desenhos | Ajuda? \]](#)» Consultar por: **Base Patentes** | [Pesquisa Avançada](#) | [Finalizar Sessão](#)Forneça abaixo as chaves de pesquisa desejadas. *Evite o uso de frases ou palavras genéricas.***PESQUISA BÁSICA**Contenha o Número do Processo  *Ex.: PI0101161-8.*Contenha  no  no *Ex.: resfriamento cruzado.*Nº de Processos por Página : 

voltar





**RESULTADO DA PESQUISA** (14/06/2005 às 15:30:00)**Pesquisa por:**

Todas as palavras: 'COMPRESSOR PARA REFRIGERAÇÃO no titulo' \ Foram encontrados **76** processos que satisfazem à pesquisa. Mostrando página **1** de **4**.

Processo	Depósito	Título
MU8301333-4	23/07/2003	SISTEMA DE RESFRIAMENTO DE LIQUIDO PARA SE OBTER A REFRIGERAÇÃO SEM COMPRESSOR
PI0300010-9	08/01/2003	SISTEMA DE CONTROLE DE UM COMPRESSOR LINEAR METODO DE CONTROLE DE UM COMPRESSOR LINEAR COMPRESSOR LINEAR E SISTEMA DE REFRIGERAÇÃO
PI0208802-9	20/11/2002	MECANISMO DE SUCÇÃO DE REFRIGERAÇÃO PARA COMPRESSOR TIPO PISTAO E UM COMPRESSOR TIPO PISTAO
PI0207575-0	27/02/2002	COMPOSIÇÃO LUBRIFICANTE USO DA MESMA METODO DE LUBRIFICAR UM COMPRESSOR DE PALHETAS ROTATIVAS COMPRESSOR DE PALHETAS ROTATIVAS E SISTEMA DE REFRIGERAÇÃO
PI0200039-3	09/01/2002	APERFEIÇOAMENTOS EM COMPRESSOR HERMETICO PARA SISTEMA DE REFRIGERAÇÃO COM APLICAÇÃO VEICULAR
PI0105356-6	21/11/2001	MOTOR DO TIPO COM QUANTIDADE VARIAVEL DE ENROLAMENTOS DE BOBINA E METODO DE VARIAÇÃO DE QUANTIDADE DE ENROLAMENTOS DE BOBINA PAPA CAPACIDADE VARIAVEL DE REFRIGERAÇÃO E AQUECIMENTO DE COMPRESSOR DE MOVIMENTO RECIPROCO
PI0104823-6	25/10/2001	PROTETOR DE MOTOR DE COMPRESSOR DE REFRIGERAÇÃO HERMETICO APERFEIÇADO
PI0114201-1	24/09/2001	COMPRESSOR DE REFRIGERAÇÃO
PI0103839-7	31/08/2001	PROCESSO PARA CONTROLAR PELO MENOS UM COMPRESSOR DE UM SISTEMA DE REFRIGERAÇÃO COM UM ACIONAMENTO DE VELOCIDADE VARIAVEL



**Depósito de pedido nacional de Patente**

(21) Nº do Pedido: PI0300010-9

(22) Data do Depósito: 08/01/2003

(51) Classificação: F04C 29/10 ; F25B 1/00

(54) Título:

SISTEMA DE CONTROLE DE UM COMPRESSOR LINEAR METODO DE CONTROLE DE UM COMPRESSOR LINEAR COMPRESSOR LINEAR E SISTEMA DE REFRIGERAÇÃO

(57) Resumo:

"SISTEMA DE CONTROLE DE UM COMPRESSOR LINEAR, MÉTODO DE CONTROLE DE UM COMPRESSOR LINEAR, COMPRESSOR LINEAR E SISTEMA DE REFRIGERAÇÃO". A presente invenção refere-se a um sistema de controle de movimento de um pistão em um compressor linear, a um método de controle de um pistão em um compressor linear, bem como a um compressor linear, particularmente aplicáveis em sistemas de refrigeração que podem incluir por exemplo refrigeradores, sistemas de ar condicionado e afins. São objetivos da presente invenção um sistema de controle de um compressor linear (10), o compressor linear (10) compreendendo um conjunto móvel (1), um motor (1<39>) alimentado por uma tensão de aplicação (V~ T~) gerando uma corrente circulante no motor (1<39>), um dispositivo eletrônico de chaveamento (52), e um circuito eletrônico (51) controlando o dispositivo eletrônico de chaveamento (52) para controlar a tensão de aplicação (VT) aplicada ao motor (1<39>), e o motor (1<39>) acionando o conjunto móvel (1), o circuito eletrônico (51) medindo uma fase de acionamento (<237>c) da corrente circulante no motor (1<39>) e uma fase dinâmica (<237>p) do conjunto móvel (1) e estabelecendo uma relação entre a fase de acionamento (<237>c) e a fase dinâmica (<237>p) determinando uma fase medida (<237>c), o circuito eletrônico (51) obtendo um valor de uma tensão de correção (V~ F~) a partir do valor da fase medida (<237>pc), o circuito eletrônico (51) obtendo um valor de uma tensão definida (V~ P~) a partir de uma posição física (DP) do conjunto móvel (1), circuito eletrônico (51) atuando no valor da tensão de aplicação (V~ T~) a partir da soma da tensão de correção (VF) e a tensão definida (V~ P~). São também objetos da presente invenção um método de controle de um compressor linear, um compressor linear e um sistema de refrigeração.

(71) Nome do Depositante: Empresa Brasileira de Compressores S.A. - EMBRACO (BR/SC)





# Serviços de Informação

## Cópia de Documentos de Patente

- **Fornecimento de Documentos de Patente:** O acervo do INPI tem mais de 24 milhões de documentos. Cópias podem ser solicitadas ao CEDIN.
- ⚡ Os documentos podem ser solicitados no CEDIN ou nas representações do INPI através de formulário próprio, ou por carta, fax e pelo e-mail: [copdocpat@inpi.gov.br](mailto:copdocpat@inpi.gov.br)



# PROFINT: Programa de Fornecimento Automático de Informação Tecnológica

- **Objetivo:** Disseminação seletiva de informação tecnológica contida em documentos de patente, nacionais e estrangeiros.
- **Forma de Atuação:** As empresas recebem a documentação nas áreas de seu interesse, à medida que a documentação é incorporada ao Banco de Patentes, de forma regular e automática.



# Serviços de Informação

## Bancos Setoriais

- **Bancos Setoriais:** Descentralização do banco de patentes sediado no Rio, por meio da montagem minibancos setoriais.

- No Rio Grande do Sul, estão em funcionamento os banco setoriais especializados em couro (Estância Velha), calçados (Novo Hamburgo) e mobiliário (Bento Gonçalves), todos coordenados pelo SENAI/RS.



# Serviços de Consultoria por Demanda e por Oportunidade

Serviços de levantamento e análise de tecnologias em áreas especificadas. Os serviços variam de acordo com a profundidade com que se deseja analisar determinada área. São quatro categorias:

- **Prospecção Tecnológica:** Estudos de tendências tecnológicas em setores industriais;
- **Monitoramento Tecnológico:** Evolução de dada tecnologia ao longo do tempo;
- **Disseminação Tecnológica:** Publicação da síntese de determinada tecnologia;
- **Radiografia Tecnológica:** Estudo detalhado de dada tecnologia em determinado período.



# TRABALHOS PUBLICADOS

## ■ PROSPECÇÃO TECNOLÓGICA

- Defensivos Essenciais (92)
- Doenças Tropicais (94)
- Tuberculose (95)

## ■ MONITORAMENTO TECNOLÓGICO

- Conversores Catalíticos Automotivos (92)
- Casas Pré-Fabricadas (93)
- Embalagem tipo caixa cartonada para alimentos líquidos ou pastosos (96)

## ■ DISSEMINAÇÃO TECNOLÓGICA

- Hemoderivados (90)
- Reciclagem de Papel (93)
- Mobiliário (95)

## ■ RADIOGRAFIA TECNOLÓGICA

- Sistema Construtivo para Habitação (93)

## ■ BOLETIM DE DESIGN -Mobiliário Americano-Vol. I e II (96)



# TRABALHOS PUBLICADOS

## DISSEMINAÇÃO TECNOLÓGICA

- Osmose Reversa (89)
- Produtos Naturais (90)
- Hemoderivados (90)
- Fixação Biológica de Nitrogênio (92)
- Energia Eólica (92)
- Armazenamento e Preservação de Batatas (93)
- Poluição Sonora (93)
- Reciclagem de Papel (93)
- Tecnologia de Cerâmica Estrutural (94)
- Design de Móveis/Residenciais (94)
- Design de Móveis/Escritórios (94)
- Mobiliário (95)

## ■ Home Page do INPI

Informações institucionais via Internet, incluindo a transferência de formulários e consulta à base de pedidos de patentes brasileiras e à base de marcas.

Endereço: [www.inpi.gov.br](http://www.inpi.gov.br)

## Correio Eletrônico

↓ Serviço de resposta às dúvidas de nossos clientes.

Endereço: [cedin@inpi.gov.br](mailto:cedin@inpi.gov.br)





“A ciência está destinada a desempenhar um papel cada vez mais preponderante na produção industrial. E as nações que deixarem de entender essa lição hão inevitavelmente de ser relegadas à posição de nações escravas: cortadoras de lenha e carregadoras de água para os povos mais esclarecidos”.

Lord Rutherford

Prêmio Nobel de Química em 1908



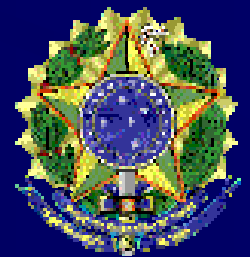
**Muito obrigado pela atenção... e paciência**

**INSTITUTO NACIONAL DA PROPRIEDADE  
INDUSTRIAL  
INPI**

Sede : Praça Mauá n.º 7 - Rio de Janeiro

Home page : <http://www.inpi.gov.br>

tel : x x (21) 2139 - 3000



**Eng. Sérgio Barcelos Theotonio**

E-mail : [barcelos@inpi.gov.br](mailto:barcelos@inpi.gov.br)

tel : (21) 2139 - 3527

## Bibliografia de suporte

**THEOTONIO, S.B. ; “Role of Industrial Property Offices in the Encouragement of Inventive and Innovative Activity”; Symposium on the Promotion of Technological Innovation in Developing Countries; WIPO; 1991, Genebra – Suíça.**

**THEOTONIO, S.B. “Proposta de implementação de um núcleo de Propriedade intelectual e transferência de Tecnologia no CEFET/RJ”; 2004, 156fls. Dissertação de Mestrado; CEFET/RJ, Rio de Janeiro - RJ.**

**THEOTONIO, S.B. “Principais Aspectos Relativos à Segredos de Negócio e Propriedade Intelectual no Brasil” . MBA Desenvolvimento Executivo - FIA/USP, São Paulo – SP, dez. 2003**

## **Bibliografia (cont.)**

**THEOTONIO, S.B. “Políticas tecnológicas versus desenvolvimento econômico nos países em desenvolvimento”; CEFET/RJ; 2000**

**TERRA, B.R.C.; MELLO, J.M.C.; OLIVEIRA, J.M.D.; JUNIOR, J.L.H. “Os contextos norte americano e brasileiro de indução à inovação”, 2000.**

**LAURENT, R.F.S., “Guia sobre Atividades de Propriedade Industrial das Empresas nos Países em Desenvolvimento”, Doc OMPI- BIG/246, Organização Mundial da Propriedade Intelectual – OMPI, 1982.**

**BARBOSA, D.B.; “Uma Introdução à Propriedade Intelectual”, 2ª edição, Rio de Janeiro, Lumen Juris, 2003.**

**CHAMAS, C.I.; “Proteção e exploração econômica da propriedade intelectual em universidades e instituições de pesquisa”, 2001. 269 f. Tese de Doutorado, COPPE – Universidade Federal do Rio de Janeiro - UFRJ, Rio de Janeiro – RJ.**

## **BIBLIOGRAFIA (cont.)**

**Brito Cruz, C.H. - Revista Parcerias Estratégicas – maio/2000  
- Joseph Miller, Vice Presidente de pesquisa da Du Pont**

**STAL, E.; SOUZA NETO, J.S.N.; Contratos em Rede Cooperativa, ABIPTI,  
FINEP, Rio de Janeiro, 1998.**

**ABIPTI – Pesquisa Sondagem Industrial- CNI. Boletim de Gestão de Ciência e  
Tecnologia, Nº 117; Rio de Janeiro, junho 2002.**

**Associação dos Exportadores Brasileiros – AEB – 2001.**

**PAVITT, K., “Uses and Abuses of Patent Statistics”. In: VAN RAAN, A.F.J.  
(ed.) Handbook of Quantitative Studies of Science and Technology.  
Amsterdam: North Holland, 1988.**